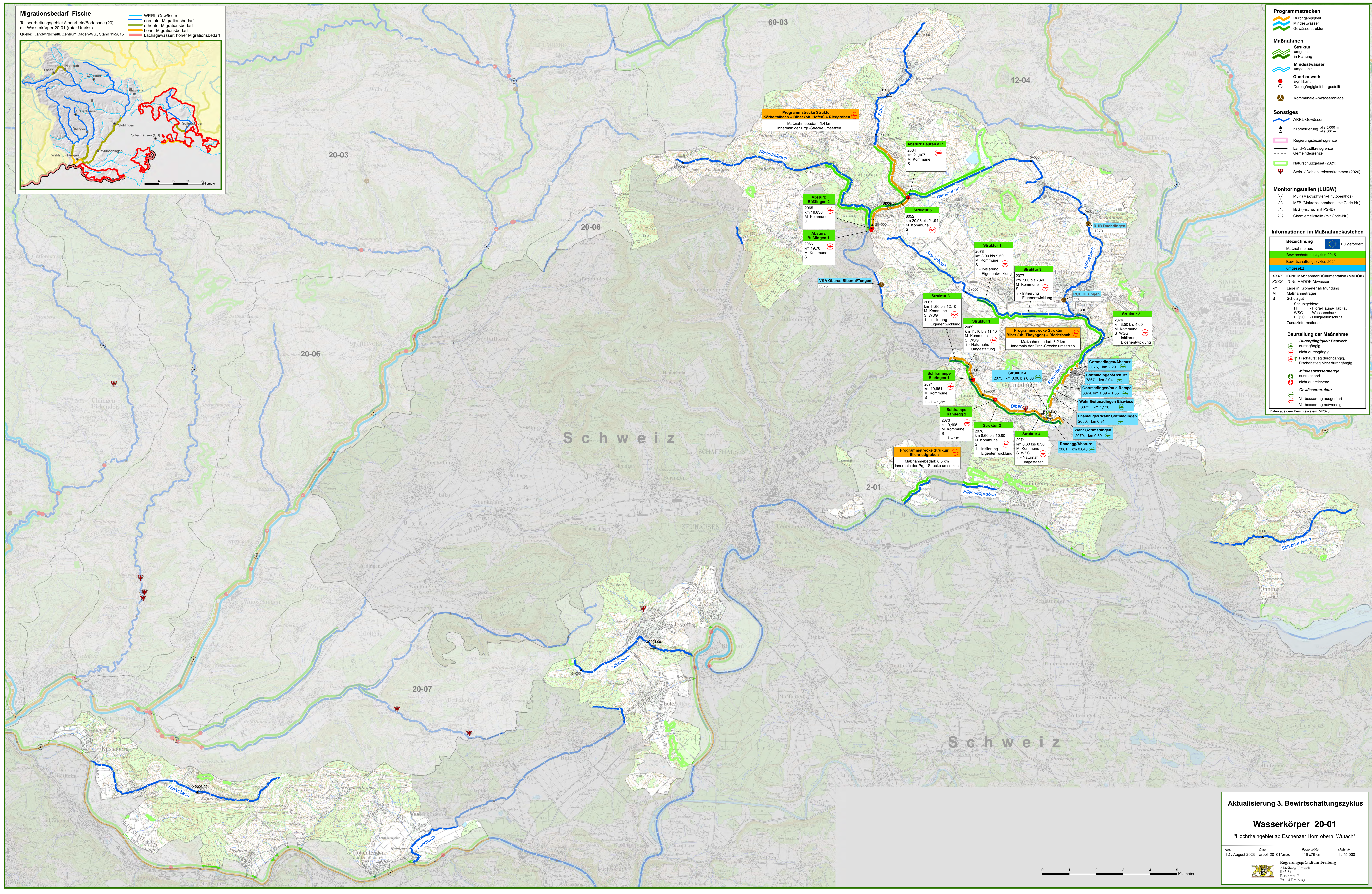
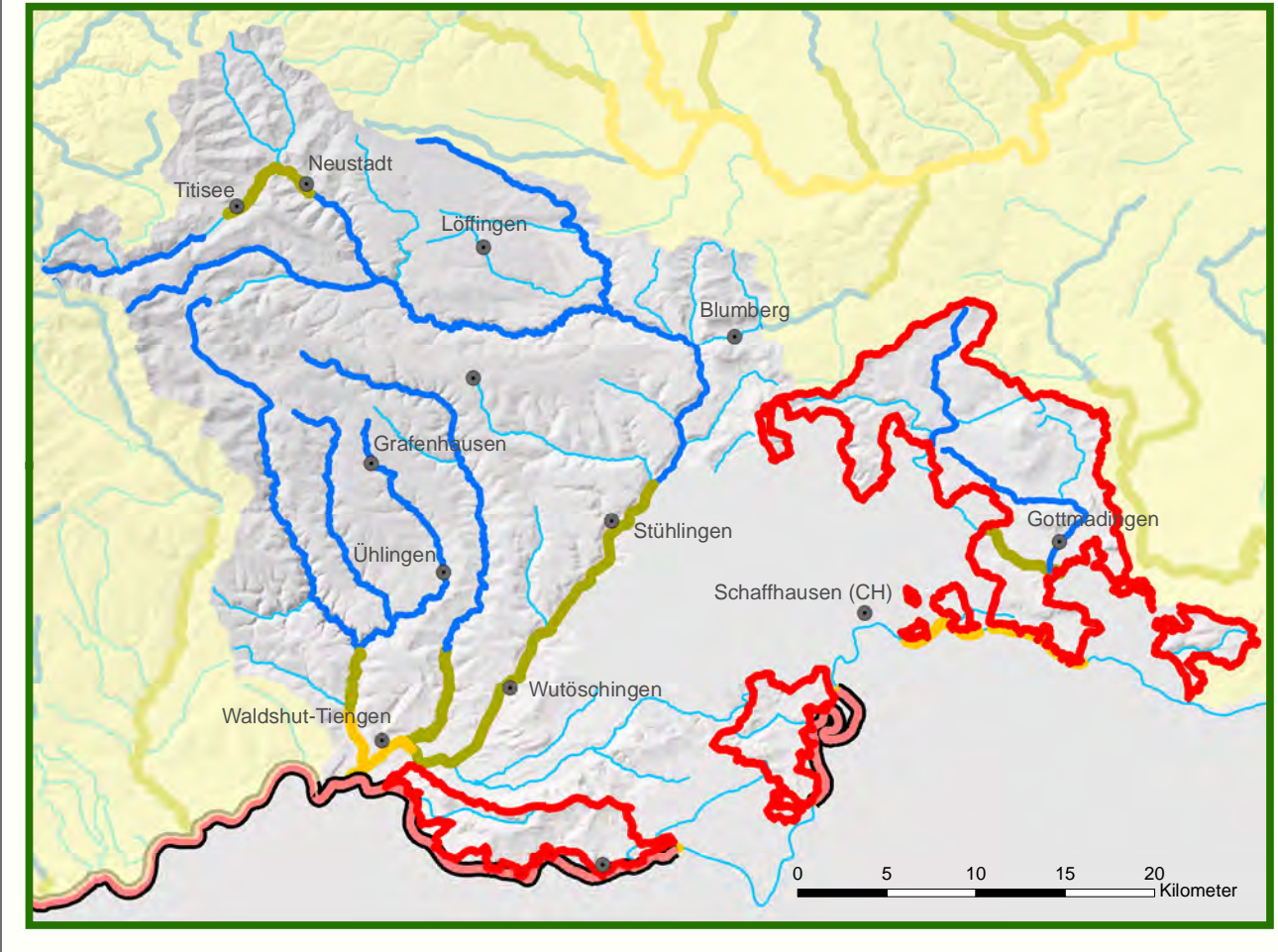


Migrationsbedarf Fische

Teilbearbeitungsgebiet Alpenrhein/Bodensee (20) mit Wasserkörper 20-01 (roter Umriss)
Quelle: Landwirtschaftl. Zentrum Baden-Wü., Stand 11/2015



Programmstrecken

- Durchgängigkeit
- Mindestwasser
- Gewässerstruktur

Maßnahmen

- Struktur umgesetzt
- Struktur in Planung
- Mindestwasser umgesetzt
- Querbauwerk signifikant
- Querbauwerk hergestellt
- Kommunale Abwasseranlage

Sonstiges

- WRRL-Gewässer
- Kilometrierung alle 5.000 m
- Regierungsbezirksgrenze
- Land-/Stadtkreisgrenze
- Gemeindegrenze
- Naturschutzgebiet (2021)
- Stein-/Dohlenkrebsvorkommen (2020)

Monitoringstellen (LUBW)

- MuP (Makrophyten-Phybenothos)
- MZB (Makrozoobenthos, mit Code-Nr.)
- IBS (Fische, mit PS-ID)
- Chemieanalyse (mit Code-Nr.)

Informationen im Maßnahme Kästchen

Bezeichnung	Maßnahme aus	EU gefördert
XXXX ID-Nr. MÄDOK	Bewirtschaftungszyklus 2015	
XXXX ID-Nr. MADOK	Bewirtschaftungszyklus 2021	
XXXX ID-Nr. MADOK	umgesetzt	

XXXX ID-Nr. MÄDOK: MÄDOK-Dokumentation (MADOK)
XXXX ID-Nr. MADOK: Abwasser
km: Lage in Kilometer ab Mündung
M: Maßnahmenträger
S: Schutzgut
Schutzgebiete:
FFH: Flora-Fauna-Habitat
WSG: Wasserschutz
HSG: Heilquellenschutz
i: Zusatzinformationen

Beurteilung der Maßnahme

Durchgängigkeit Bauwerk	Durchgängigkeit	Fischhaustieg	Fischabstieg	Mindestwassermenge	Gewässerstruktur

Daten aus dem Berichtsjahr: 2023

Aktualisierung 3. Bewirtschaftungszyklus

Wasserkörper 20-01

"Hochrheingebiet ab Eschenzer Horn oberh. Wutach"

gest. TD / August 2023
Date: artpl_20_01.mxd
Planmaß: 116 x 76 cm
Maßstab: 1:45.000

Regierungspräsidium Freiburg
Abteilung Umwelt
Ref. 51
Besetzung: 7
79114 Freiburg

